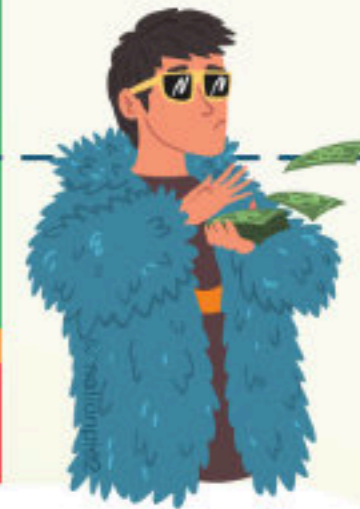




# Wer sagt, Verhaltensänderung bringt nichts?

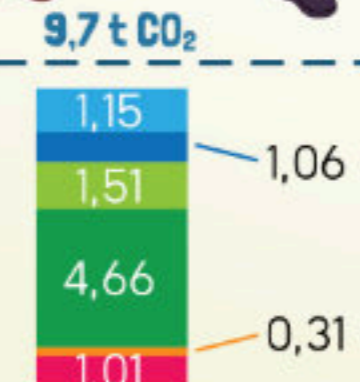
- Öffentliche Emissionen  
- daran können wir nichts ändern
- sonstiger Konsum
- Ernährung
- Mobilität
- Strom
- Haus und Wohnen

Du möchtest DEINEN CO<sub>2</sub> - Ausstoß ermitteln? Hier geht's direkt zum Rechner.



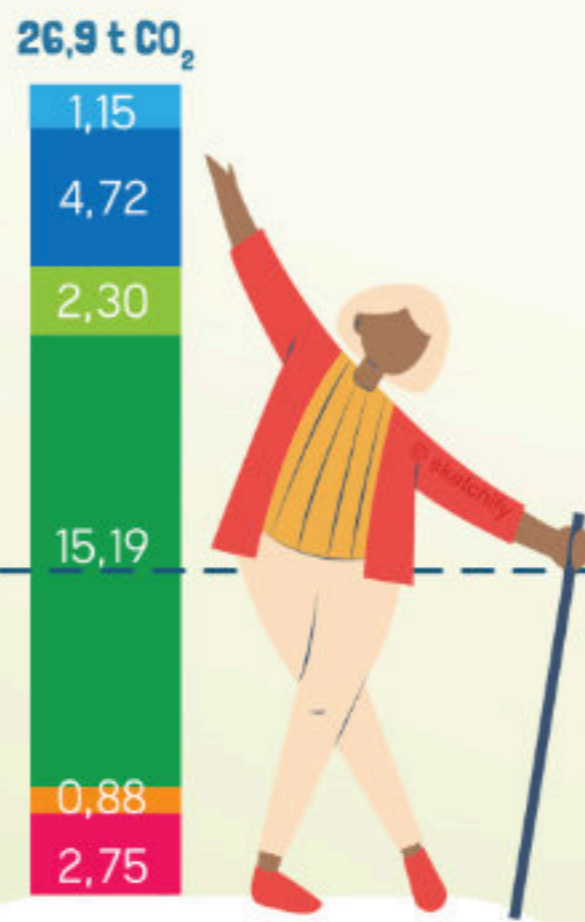
**Andreas, 38**  
= 50,0 t CO<sub>2</sub> im Jahr  
„Mein Status bringt es mit sich.“

- wohnt mit Frau im 250 m<sup>2</sup> - Einfamilienhaus, Baujahr 2008, noch mit Ölheizung
- kauft, worauf er Lust hat - egal, woher die Produkte kommen
- führt einen großzügigen Lebensstil
- fährt gerne und viele km pro Jahr mit seinem Audi Q7
- sitzt ca. 80 h im Jahr im Flieger, davon 30 h für private Urlaube
- hält neben einem Hund außerdem ein Pferd



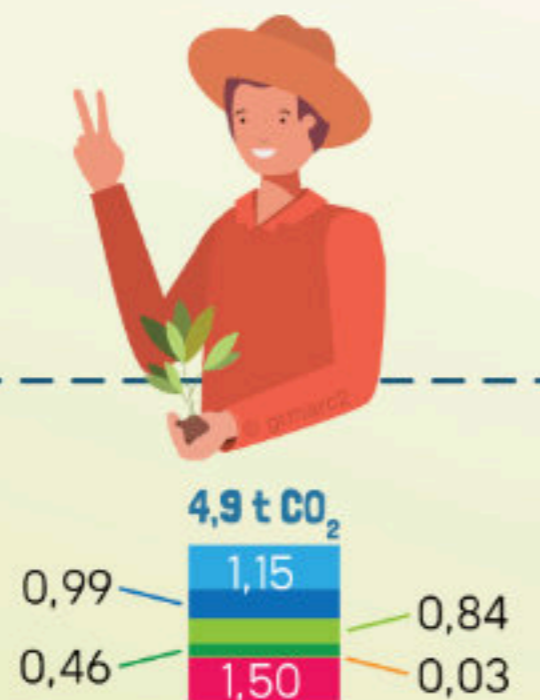
**Marita, 35**  
= 9,7 t CO<sub>2</sub> im Jahr  
„Ich muss aufs Geld schauen.“

- alleinerziehend mit geringem Einkommen
- sanierte 80 m<sup>2</sup> -Wohnung mit Gasheizung, hat 2 Kinder
- achtet auf fleischreduzierte Kost
- achtet teilweise auf regionale, saisonale Bio-Produkte
- fährt rund 20.000 km pro Jahr mit Benzin-PKW
- fährt selten ÖPNV
- im Urlaub mit den Kindern beim Zelten



**Renate, 60**  
= 26,9 t CO<sub>2</sub> im Jahr  
„Das habe ich mir verdient.“

- isst gern Fleisch
- egal, wo die Produkte herkommen - Hauptsache billig
- ab und zu Bio
- 140 m<sup>2</sup> Einfamilienhaus (Baujahr 2004) - mit Mann und Hund
- erledigt fast 25.000 km pro Jahr mit eigenem Auto
- nutzt das Rad nur für Touren
- fliegt zweimal jährlich in den Urlaub und plant dieses Jahr eine 14-tägige Kreuzfahrt



**Lars, 28**  
= 4,9 t CO<sub>2</sub> im Jahr  
„Ich will ein gutes Leben.“

- lebt vegan
- kauft überwiegend regional, saisonal und Bio
- kauft nur, was er braucht
- vermeidet Einweg und Fast Fashion
- lebt mit Freundin in 90 m<sup>2</sup> saniertem Altbau, mit Gasheizung
- kein Auto - nutzt Carsharing, Fahrrad, ÖPNV
- Ökostrom
- Reisen ohne Flugzeug und Kreuzfahrt



**Deutscher Durchschnitt**  
= 10,58 t CO<sub>2</sub> im Jahr

10,58 t CO<sub>2</sub> erzeugt jede Person in Deutschland im Durchschnitt - doch es gibt gewaltige Unterschiede von Mensch zu Mensch.

**4,6 t CO<sub>2</sub>** „schleppt“ jeder von uns als „Basisrucksack“ mit sich, weil er im reichen Deutschland lebt. Hier müssen Staat und Wirtschaft ran. Durch anderes Ernährungs-, Konsum- und Reiseverhalten lässt sich jedoch sehr viel einsparen, wie du hier siehst.

